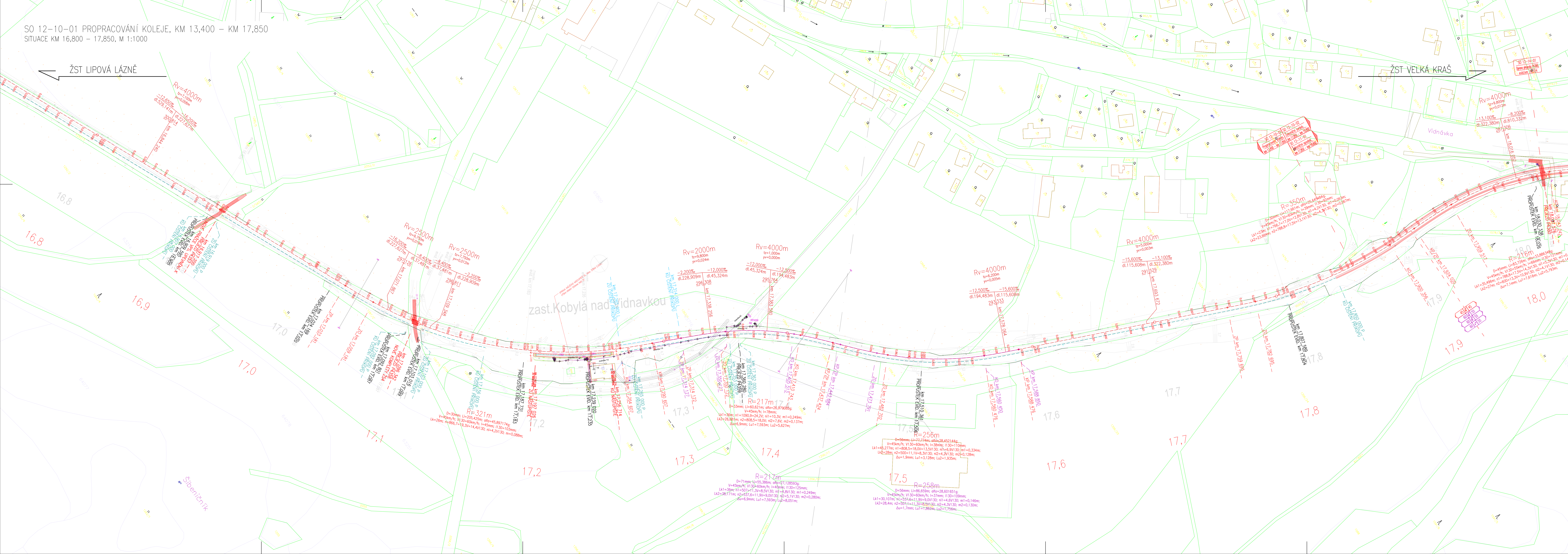


SO 12-10-01 PROPRACOVÁNÍ KOLEJE, KM 13,400 – KM 17,850  
SITUACE KM 16,800 – 17,850, M 1:1000

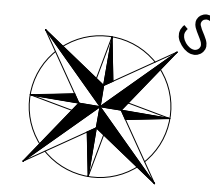


SOUVISEJÍCÍ SO A PS:

SO 12-01-21 OBNOVA TZZ, ŽULOVÁ – VELKÁ KRAŠ  
SO 11-10-01 ŽELEZNIČNÍ SVRŠEK, KM 12,500 – KM 13,400  
SO 12-10-02 ŽELEZNIČNÍ SVRŠEK, KM 17,850 – KM 19,900  
SO 12-14-01 VÝSTROJ TRATI, KM 13,400 – KM 17,850  
SO 12-20-01 OPRAVA MOSTU, EVD, KM 16,335  
SO 00-20-11 DROBNÉ OPRAVNÉ PRÁCE NA OBJEKTECH MOSTŮ

LEGENDA:

- NOVÝ STAV
- STÁVAJÍCÍ STAV
- RUŠENÉ KONSTRUKCE
- HRANICE PARCEL KATASTRU NEMOVITOSTÍ
- ODVODNĚNÍ
- KONSTRUKCE PRAŽCOVÉHO PODLOŽÍ



| Revize: | Datum:    | Popis:                                   | Kontroloval:          |
|---------|-----------|--|-----------------------|
| 000     | 28.4.2025 | PDPs – Definitivní odevzdání dokumentace | Martin Lipenský, DIS. |
|         |           |  |                       |
|         |           |  |                       |

|                     |   |                            |
|---------------------|---|----------------------------|
| Stavebník/investor: | <b>Správa železnic, státní organizace</b><br>Dlážděná 1003/7, Praha 1 - Nové Město, 110 00<br>IČO: 709 94 234 | <b>SPRÁVA<br/>ŽELEZNIC</b> |
| Zástupce investora: | <b>OR Ostrava, Muglinovská 1038/5, 702 00 Ostrava</b>   |                            |

|                          |  |  |
|--------------------------|--|--|
| Generální projektant:    | <b>PRODIN a.s.</b><br>K Vápence 2745, 530 02 Pardubice<br>T: 4420 486 055 130 IČO: 252 92 161<br>E: info@prodin.cz | <b>PRODIN</b><br>SKUPINA VENTIO        |
| Hlavní projektant (HIP): | Ing. Petr Burda  | Souřadný systém: <b>S-JTSK, B.p.v.</b> |

|                       |   |                               |
|-----------------------|---|-------------------------------|
| Název stavby/akce:    | <b>Odstranění havarijního stavu po povodních 2024 – komplexní oprava trati v úseku Vápenná – Javorník ve Slezsku – PD</b> | Základní: 312/4/1041.208      |
| Místo stavby:         | Olomoucký kraj TUDU 137106 - 137202 Vápenná (mimo) - Javorník (mimo)  | Datum: 28.4.2025              |
| Název části:          | <b>Železniční svršek a spodek</b>   | Stupně dokumentace: PDPs      |
| Název objektu:        | <b>Propracování koleje, km 13,400 - km 17,850</b>   | Označení části: D.2.1.1.2     |
| Odpovědný projektant: | Martin Lipenský, DIS.   | Označení objektu: SO 12-10-01 |
| Zpracovatel přílohy:  | Ing. Tomáš Dvořáček   | Formát: 2x7x A4               |
| Název přílohy:        | <b>Situace km 16,800 - 17,850</b>   | MMRko: 1:1000                 |
|                       |   | Číslo přílohy: 2.004          |
|                       |   | Č. paré:                      |